

穂高号 2024年7月

江戸川区内から穂高荘往復+観光付き

江戸川区立

穂高荘  
信州あづみ野

# 穂高号 バスツアー



穂高号バス料金  
・宿泊代別  
(4月から新料金)

| コース番号 | 日程            | ツアータイトル                        | 宿泊 | 行程(2泊は中日観光)  | コース | 料金      |
|-------|---------------|--------------------------------|----|--|-----|---------|
| 1     | 2(火) - 3(水)   | ほったらかし温泉ともも狩り                  | 1泊 | 7/2: 総合文化センター8:45 = 談合坂SA = ほったらかし温泉(自由昼食) = 諏訪湖SA = 16:20穂高荘<br>7/3: 穂高荘9:00 = 安曇野スイス村ハイジの里 = 双葉SA(自由昼食) = もも狩り体験 = 16:30総合文化センター                                 | *   | 15,000円 |
| 2     | 4(木) - 6(土)   | 安曇野・美術館巡りと清春芸術村                | 2泊 | 7/4: 基本コース<br>7/5: 穂高荘9:00 = ★高橋節郎記念美術館 = ★礫山美術館 = 大王わさび農場(自由昼食) = ★北アルプス展望美術館 = 大雪山酒造 = 16:00穂高荘<br>7/6: 穂高荘9:00 = ★清春芸術村 = 道の駅南きよさと(自由昼食) = 石川PA = 17:00総合文化センター | A   | 17,000円 |
| 3     | 9(火) - 11(木)  | 安曇野・博物館資料館巡り                   | 2泊 | 穂高荘9:00 = <sup>じょうきょうきん</sup> ★貞享義民記念館 = ★松本市立博物館(自由昼食) = ★田淵行男記念館 = ★大町山岳博物館・付属園 = 16:30穂高荘   | A   | 17,000円 |
| 4     | 11(木) - 13(土) | 健康が一番<br>養命酒・かんでんば             | 2泊 | 穂高荘8:45 = 養命酒駒ヶ根工場 = かんでんばガーデン(自由昼食) = みはらしファーム(農産物直売所) = 16:00穂高荘   | B   | 18,000円 |
| 5     | 14(日) - 16(火) | フリープラン2泊3日                     | 2泊 | バス行程は穂高荘直行直帰となります。<br>安曇野の大自然の中、安らぎのひとときをごゆっくりご堪能下さい。  | *   | 13,000円 |
| 6     | 17(水) - 19(金) | おぼろ月夜と高橋まゆみ人形館                 | 2泊 | 穂高荘8:45 = 道の駅 小布施ハイウェイオアシス = ★おぼろ月夜館 = 道の駅 野沢温泉(自由昼食) = ★高橋まゆみ人形館 = 16:45穂高荘   | B   | 18,000円 |
| 7     | 19(金) - 20(土) | リニア見学センターと<br>世界遺産 富岡製糸場       | 1泊 | 7/19: 総合文化センター8:45 = ★リニア見学センター = 道の駅(自由昼食) = 16:30穂高荘<br>7/20: 穂高荘9:00 = 横川ISA(自由昼食) = ★富岡製糸場 = こんにやくパーク = 18:10総合文化センター  | *   | 15,000円 |
| 8     | 21(日) - 23(火) | 美ヶ原高原美術館と<br>北八ヶ岳ロープウェイ        | 2泊 | 穂高荘8:45 = ★美ヶ原高原美術館 = ★山麓駅(自由昼食) ~北八ヶ岳ロープウェイ坪庭駅自然園~山麓駅 = ★蓼科高原バラクライングリッシュガーデン = 16:45穂高荘   | B   | 18,000円 |
| 9     | 25(木) - 27(土) | 涼風の上高地(4時間滞在)<br>葛西・一之江・文化センター | 2泊 | 穂高荘8:45 = ザ・ビッグ三郷店 = 大正池 = 10:45上高地(河童橋等散策) 15:00 = 16:45穂高荘   | A   | 17,000円 |
| 10    | 28(日) - 30(火) | 涼風の上高地(4時間滞在)<br>西葛西・船堀・平井     | 2泊 | 穂高荘8:45 = ザ・ビッグ三郷店 = 大正池 = 10:45上高地(河童橋等散策) 15:00 = 16:45穂高荘   | A   | 17,000円 |

※ツアー内容内の★の施設では、お客様個人のお支払い、ご精算となります。※上記は穂高号バス料金の表示です。穂高荘宿泊料金については裏面をご参照ください。尚、3歳以上小学生以下のお子様バス料金についてはお問い合わせください。

江戸川区 ⇄ 穂高荘

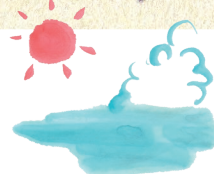
2泊3日

## 往復基本観光コース

葛西・一之江・文化センター 3 4 6 8 9 のコース

**往路**  
8:00 葛西駅  
= 8:15 一之江駅  
= 8:30 総合文化センター  
= 9:00 出発  
= 10:40 談合坂SA(休憩) 11:00  
= 11:50 双葉SA(自由昼食) 12:50  
= 14:10 ★松本市立博物館  
15:10  
= 16:00 穂高荘

**復路**  
9:00 穂高荘  
= 9:05 安曇野市天蚕センター 9:45  
= 10:45 ★岡谷蚕糸博物館 11:45  
= 12:10 おぎのや諏訪店(自由昼食)  
13:10  
= 14:00 双葉SA(休憩) 14:20  
= 15:40 石川PA(休憩) 16:00  
= 17:00 総合文化センター  
= 17:15 一之江駅  
= 17:30 葛西駅



西葛西・船堀・平井 10 のコース

**往路**  
8:00 西葛西駅付近  
= 8:15 船堀駅付近  
= 8:30 平井駅付近  
= 9:30 石川PA(休憩) 10:00  
= 11:20 双葉SA(自由昼食) 12:20  
= 13:45 ★松本市立博物館  
15:00  
= 15:45穂高荘

**復路**  
9:00 穂高荘  
= 9:05 安曇野市天蚕センター 9:45  
= 10:45 ★岡谷蚕糸博物館 11:45  
= 12:10 おぎのや諏訪店(自由昼食)  
13:10  
= 14:00 双葉SA(休憩) 14:20  
= 15:40 石川PA(休憩) 16:00  
= 17:00 平井駅付近  
= 17:15 船堀駅付近  
= 17:30 西葛西駅付近

※★印の施設ではお客様個人のお支払い、ご精算です。※基本往復コースは2泊3日のコースの1日目と3日目です。また、行程に関しまして、諸般の事情により予告なく変更になる場合がありますので、予め、ご承知おきください。



7月のオススメ

2 安曇野高橋節郎記念美術館

## 2 安曇野・美術館巡りと清春芸術村



高橋節郎《星座煌煌》1988年

高橋節郎記念美術館（漆芸術の幻想的な世界）や礫山美術館、北アルプス連峰と安曇野の広大なパノラマを一望できる日本有数の美術館・北アルプス展望美術館を巡ります。帰路は白樺派が愛した幻の美術館「清春白樺美術館」を訪れます。

7月のオススメ

3 貞享義民記念館

## 8 美ヶ原高原美術館と北八ヶ岳ロープウェイ



標高約2,000mにある美術館で、屋外には彫刻作品を、館内には絵画を展示しています。ロープウェイは約7分の乗車で、北・中央・南アルプスの絶景をお楽しみいただけます。帰路、日本初の本格的英国式庭園の蓼科バラクライングリッシュガーデンを訪れます。

7月のオススメ

3 4 6 8 9 10 天蚕

## 9 10 涼風の上高地(4時間滞在) 葛西・一之江・文化センター発と西葛西・船堀・平井発



標高約1,500メートルの上高地は、年間120万人の観光客が訪れる山岳景勝地で、国の文化財（特別名勝・特別天然記念物）に指定されています。7月梓川の碧く冷たい雪解け水は見ている人の心まで涼しく清らかな気持ちにしてくれます。

# 穂高号バス & 穂高荘 ご利用料金

### 穂高号バス料金

表面いずれかご希望のコース(1~10)をお選びください。

| 穂高号バス料金 | コース      | 中学生以上   | 3歳以上    |
|---------|----------|---------|---------|
|         | A        | 17,000円 | 10,200円 |
|         | B        | 18,000円 | 10,800円 |
|         | C        | 19,000円 | 11,400円 |
|         | 1泊コース    | 15,000円 | 9,000円  |
|         | フリープラン2泊 | 13,000円 | 7,800円  |
|         | 温泉コース    | 17,000円 | 10,200円 |
|         | 周遊コース    | 20,000円 | 12,000円 |

### 穂高荘ご宿泊料金

+ =

### ご旅行料金

| 穂高荘ご宿泊料金 | 宿泊料金 (区民・区内在勤者と同居家族の方)<br>おひとり様1泊2食付き ※一室4名様以上でご利用の場合   |         |
|----------|---|---------|
|          | 区民・区内在勤者と同居家族の方<br>一般 (中学生以上65歳未満)  | 7,600円~ |
|          | 区民 (65歳以上の方、または☆障害者)  | 5,800円~ |
|          | 小学生以上 (お子様メニュー利用)   | 3,800円~ |
|          | ☆身体障害者手帳・愛の手帳・精神障害者保険福祉手帳・特定医療(指定難病)受給者証・難病による「都医療券」(負担者番号:83136010)・難病による障害者総合支援法の「障害福祉サービス受給者証」の所有者 |         |

清々しい景色の信州あづみ野をぜひご堪能ください!

- お申し込みの際には、旅行条件書(全文)をお受け取りいただき、必ず内容をご確認のうえお申し込みください。本書面とともに、契約書面の一部となります。
- ご旅行条件につきましては取引条件説明書と行程表及び当社旅行業約款によります。
- 一室1名~3名様でご利用のご宿泊料金は上記とは異なります。詳しくはお電話でお問合せください。
- バス料金には観光地の入場料・乗り物代・昼食代は含まれていません。
- ご予約の際、乗車場所(葛西・一之江・文化センター)または(西葛西・船堀・平井)をお知らせください。 ※乗車場所の地図は別途ご用意しております。
- 天候・その他の状況により、コースを変更する場合がございます。
- 最小催行人員(25名)に満たない場合は運休となります。その場合は出発の14日前までにご連絡いたします。
- 「穂高号」でご予約の場合、バスだけのキャンセルはお受けできません。
- 「穂高号」をお申し込みの後、お客様の都合でお取消しになる場合には、前日より起算して7日前から取消料が発生いたします。ただし、7日前より前日まで一回に限り変更が可能です。
- 穂高号ご利用に際し、歩行や視聴覚などがご不自由な方、その他特別な配慮を必要とする方は、お申し込みの際に必ずお申し出ください。
- 詳しい旅行条件につきましては、穂高予約センターまでお問合せください。ご不明な点はお気軽にお電話ください。朝9時から夕方5時まで営業しています。
- 掲載している写真はイメージです。

【添乗員の同行】なし 【バスガイドの同行】あり 【利用バス会社】株式会社はとバス お申込み・お問合せ

# 穂高荘

安曇野一の絶景!展望風呂の宿  
長野県安曇野市穂高有明2105番地22  
TEL.0263-83-3041  
www.hotakaso.jp



[旅行企画・実施] 商船三井産物株式会社 東京都知事登録旅行業 2-5745号

# 穂高荘予約センター

江戸川区 松島グリーンパレス内  
TEL.03-5662-7051

9:00-17:00 (日曜日・祝日・年末年始・休館日を除く)